

Anleitung für FTP-Upload mit FileZilla

1. Es erscheint die Seite des Anbieters, auf der Sie die aktuelle Version herunterladen können. Klicken Sie auf „[HIER DOWNLOADEN](#)“.
2. Danach wählen Sie die gewünschte Version aus und speichern Sie diese auf Ihrem Rechner ab.

FILEZILLA FTP - DOWNLOADSEITE



Laden Sie hier die für Ihr Betriebssystem passende Version von FileZilla herunter!

FileZilla ist "Open Source" unter [GPL-Lizenz](#).

Für Windows XP und Vista (stabile und getestete Version)	FileZilla v3.2.7.1 hier DOWNLOADEN
Letzte FileZilla 2er Version (Für Windows Vista, XP, 2000)	FileZilla v2.2.32 hier Downloaden
Für Windows 98 und WIN/ME (FileZilla für alte Windows-Versionen)	FileZilla v2.2.22 hier Downloaden
Für LINUX (Hinweise im Downloadpaket beachten)	FileZilla 3.2.7.1 hier Downloaden (Linux)
Für MAC OS X (Darwin) (Hinweise im Downloadpaket beachten)	FileZilla 3.2.7.1 hier Downloaden (Intel x86, Darwin) FileZilla 3.2.7.1 hier Downloaden (PowerPC, Darwin)

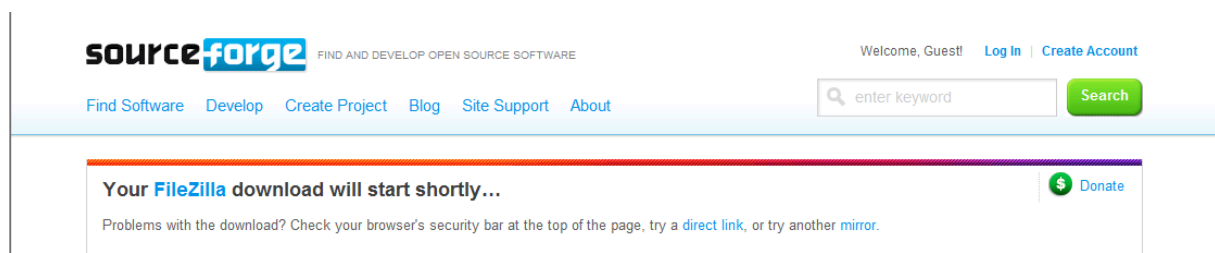
Beim Anklicken des Download-Links öffnet sich ein neues Fenster, danach sollte der Download automatisch starten. Falls der automatische Download bei Ihnen auf dem PC von einem Downloadblocker verhindert wird, beachten Sie bitte die vom Downloadblocker angezeigten Hinweise, oder halten Sie nach diesem Text auf der nächsten Seite Ausschau:

*Your download should begin shortly. If you are experiencing problems with the download please use this **direct link**.*

Klicken Sie dann auf den als unterstrichenen Link angezeigten "**direct link**" (nächste Seite).

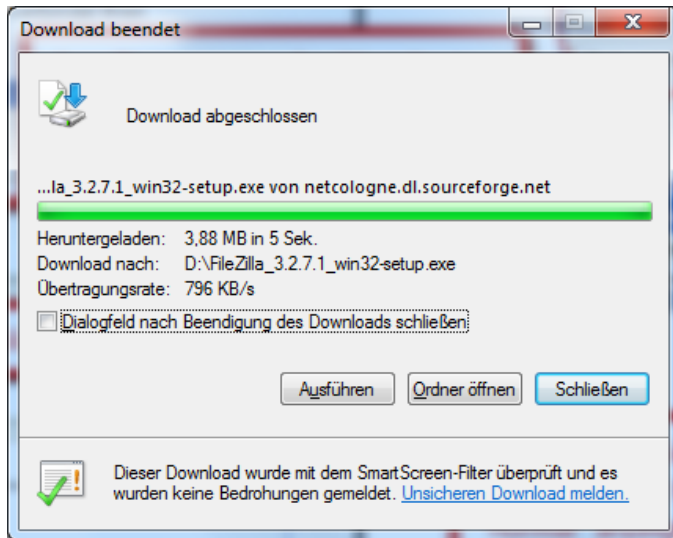
So gehen Sie vor:

3. Damit der Download starten kann, muss er erst frei gegeben werden. D.h. man muss ein paar Sekunden warten bis der Downloadvorgang gestartet werden kann. Aufgrund von deaktiviertem Javascript kann es passieren, dass der Download nicht automatisch startet, klicken Sie dann bitte auf „[direct link](#)“.

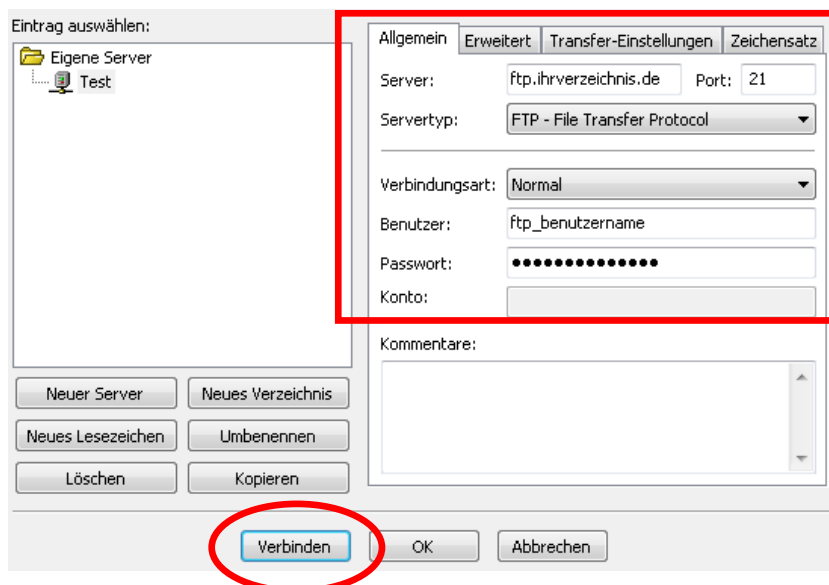


The screenshot shows the SourceForge website interface. At the top, it says "sourceforge FIND AND DEVELOP OPEN SOURCE SOFTWARE". There are navigation links: "Find Software", "Develop", "Create Project", "Blog", "Site Support", "About". On the right, there's a search bar with "enter keyword" and a "Search" button. Below the navigation, a message box says "Your FileZilla download will start shortly..." with a "Donate" button. Below the message, it says "Problems with the download? Check your browser's security bar at the top of the page, try a [direct link](#), or try another [mirror](#)."

- Nachdem die Datei heruntergeladen wurde, klicken Sie auf den Button „Ausführen“ um die Installation von FileZilla auf Ihrem Rechner zu starten.



- Wenn FileZilla installiert wurde, starten Sie das Programm.
- Sie können dann Ihre Verbindungsdaten, die Sie von uns bekommen haben, hinterlegen. Dafür wählen Sie im FileZilla in der Menüleiste „Datei“, „Servermanager“. Es erscheint ein Fenster, in dem Sie einen neuen Server anlegen können.
- Klicken Sie auf „Neuer Server“ und es erscheint unter „Eigener Server“ ein Eintrag, den Sie sofort umbenennen können oder später durch die Auswahl des Servers und dem Button „Umbenennen“.
- Geben Sie die Daten, die Sie von uns erhalten haben, im rechten Fenster ein, wählen Sie die Verbindungsart „Normal“ aus und bestätigen dann entweder mit Button „OK“ oder Verbinden. Wenn Sie mit dem Button „OK“ bestätigen, dann können Sie unter dem Menü „Datei“ den Server auswählen und das Programm verbindet Ihren Rechner mit dem Server.



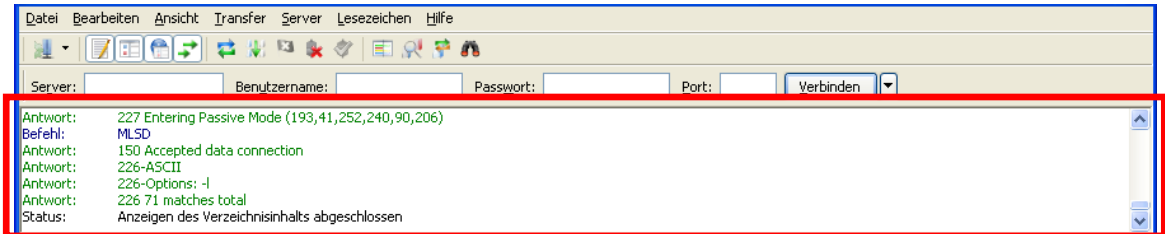
NetWork Team GmbH

Tel. 05401 33906100
Fax 05401 33906200

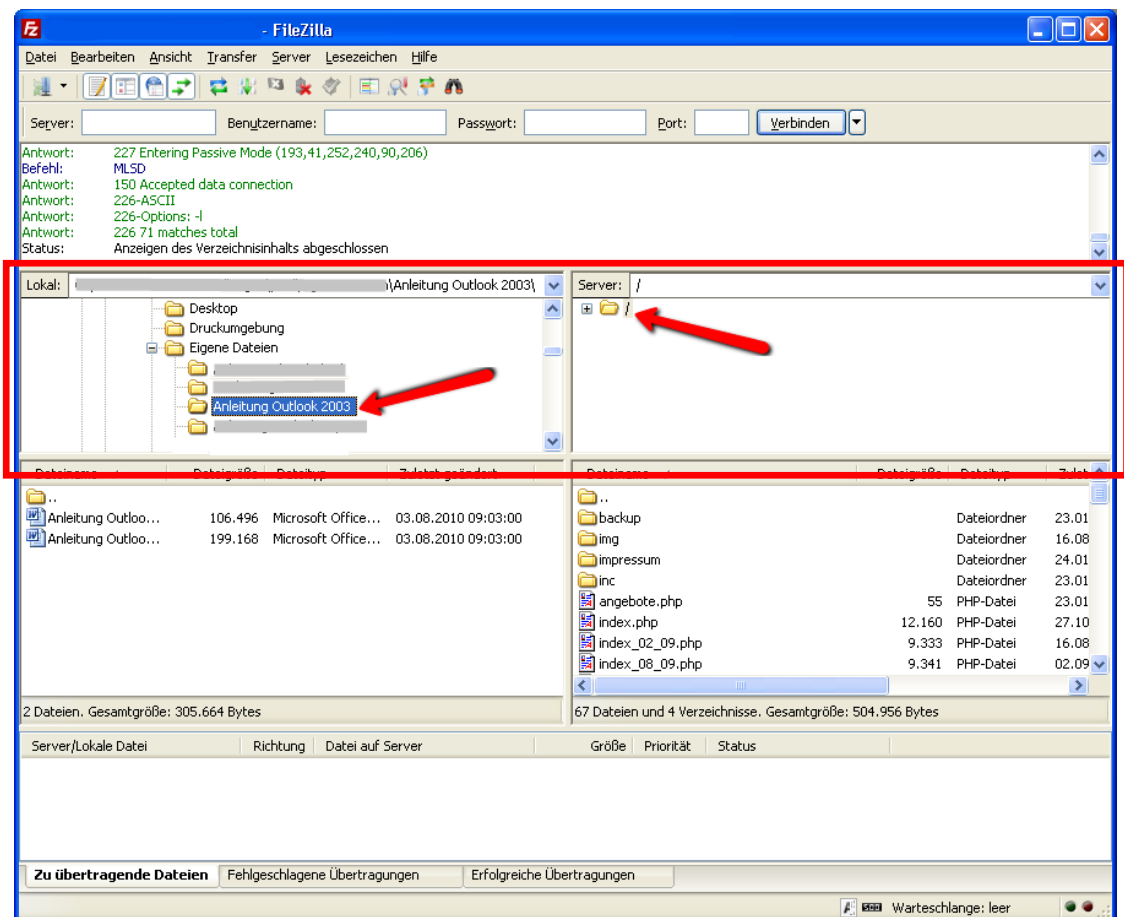
Heinrich-Stürmann-Weg 7
49124 Georgsmarienhütte

www.nwt.de
info@nwt.de

9. Auf der zweiten Ebene sehen Sie, ob die Verbindung vom Rechner auf den Server steht oder nicht.



10. Wenn die Verbindung steht, dann wählen Sie auf der dritten Ebenen das Verzeichnis aus, in der sich die gewünschte Datei befindet, die Sie auf den Server kopieren wollen. Das gleiche machen Sie in dem Fenster daneben, wenn dort mehrere Ordner zur Verfügung stehen. Ansonsten wählen Sie den Ordner, der dort schon vorhanden ist oder Sie kopieren die Datei direkt in das dortige Verzeichnis.



11. Nachdem Sie die Ordner ausgewählt haben, erscheinen in der darunterliegenden Ebene die Dateien, die sich in den Ordnern befinden.
12. Um eine Datei auf den Server kopieren zu können, ziehen Sie die Datei, auf der vierten Ebene, aus dem linken Fenster in das rechte.
13. Das Programm kopiert anschließend die Datei auf den Server.

