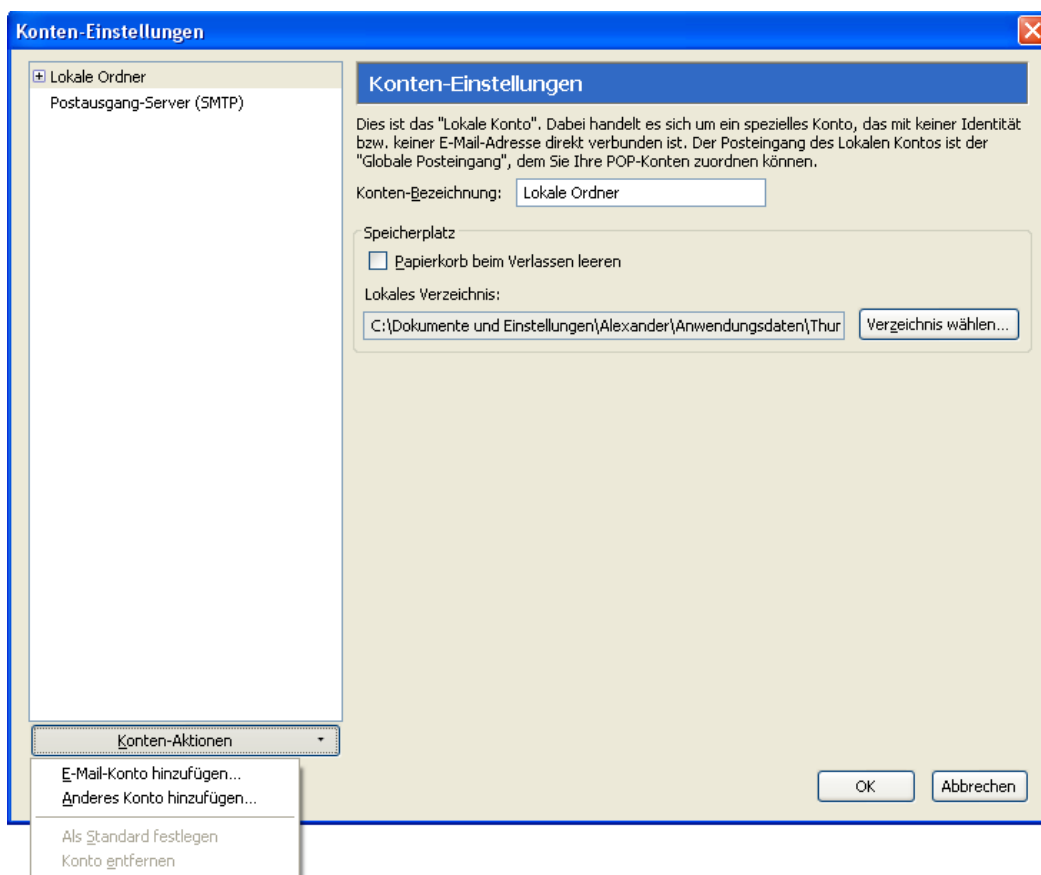


So legen Sie ein Mail-Konto in Mozilla Thunderbird 3.0.4 an

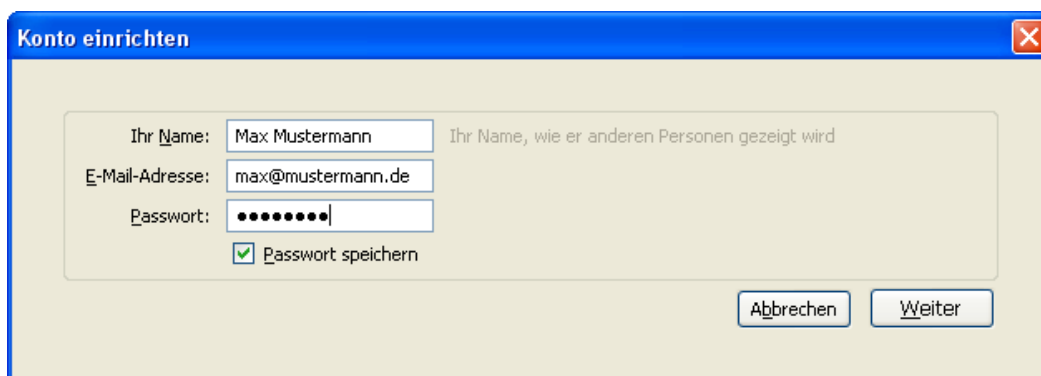
Art des Kontos auswählen

1. Klicken Sie auf Extras> Konten-Einstellungen..., und der Konten-Assistent wird gestartet.
2. Hier klicken Sie in der linken Spalte unten auf Konten-Aktionen und auf E-Mail-Konto hinzufügen.



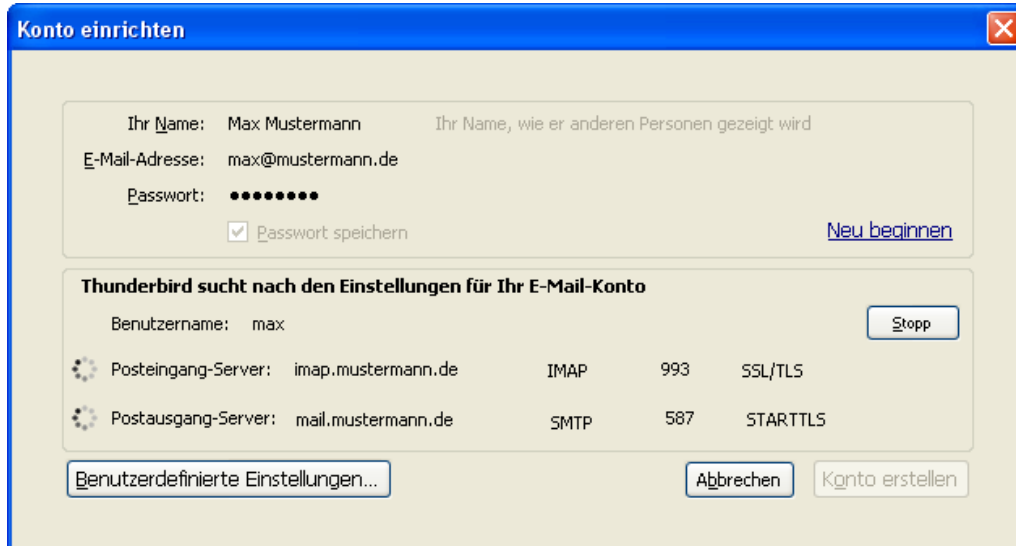
Identität eingeben

3. Geben Sie hier Ihren Namen, Ihre E-Mail-Adresse und Ihr Passwort ein und drücken Sie auf „Weiter“.



Server-Einstellungen vornehmen

- Nun versucht Thunderbird die erforderlichen Einstellungen automatisch zu ermitteln. Diesen Vorgang brechen Sie bitte mit dem Klick auf den **Stopp-Button** ab.



Konto einrichten

Ihr Name: Max Mustermann Ihr Name, wie er anderen Personen gezeigt wird
 E-Mail-Adresse: max@mustermann.de
 Passwort: ●●●●●●
 Passwort speichern [Neu beginnen](#)

Thunderbird sucht nach den Einstellungen für Ihr E-Mail-Konto

Benutzername: max [Stopp](#)

Posteingang-Server: imap.mustermann.de IMAP 993 SSL/TLS
 Postausgang-Server: mail.mustermann.de SMTP 587 STARTTLS

[Benutzerdefinierte Einstellungen...](#) [Abbrechen](#) [Konto erstellen](#)

- Nach Betätigung des Stopp Buttons werden die Felder zur Bearbeitung freigegeben. Hier geben Sie bitte die Serverdaten ein:



Konto einrichten

Ihr Name: Max Mustermann Ihr Name, wie er anderen Personen gezeigt wird
 E-Mail-Adresse: max@mustermann.de
 Passwort: ●●●●●●
 Passwort speichern [Neu beginnen](#)

Thunderbird hat die Einstellungen für Ihr E-Mail-Konto gefunden.

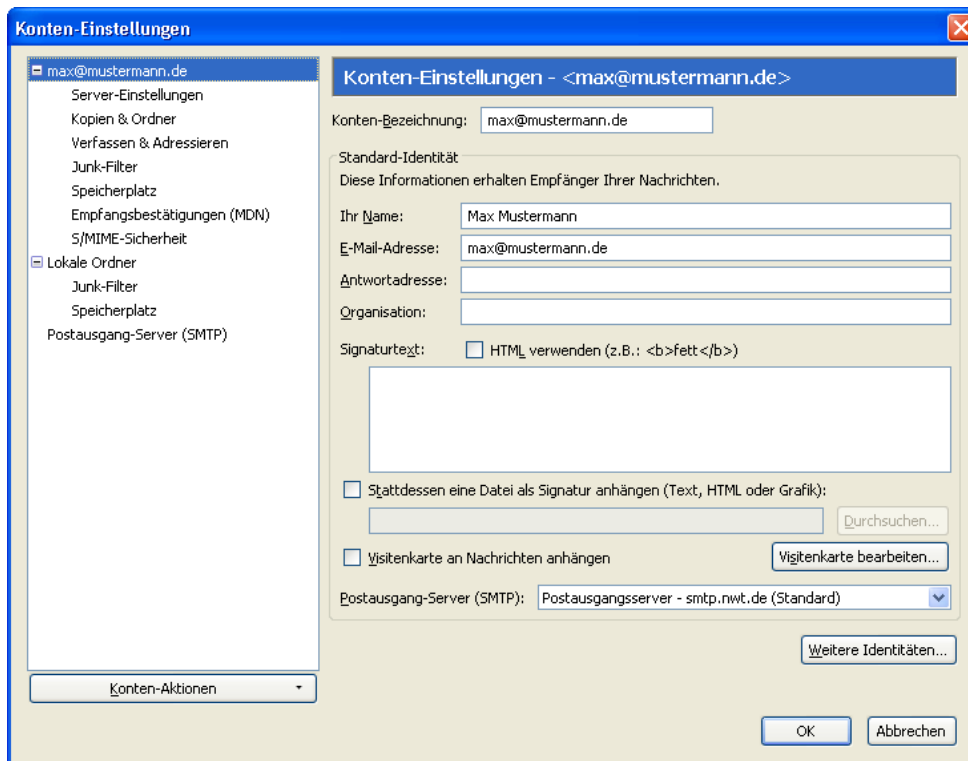
Benutzername: max@mustermann.de [Konfiguration erneut testen](#)

Posteingang-Server: pop3.nwt.de POP 110 STARTTLS
 Postausgang-Server: smtp.nwt.de:25 (St...)

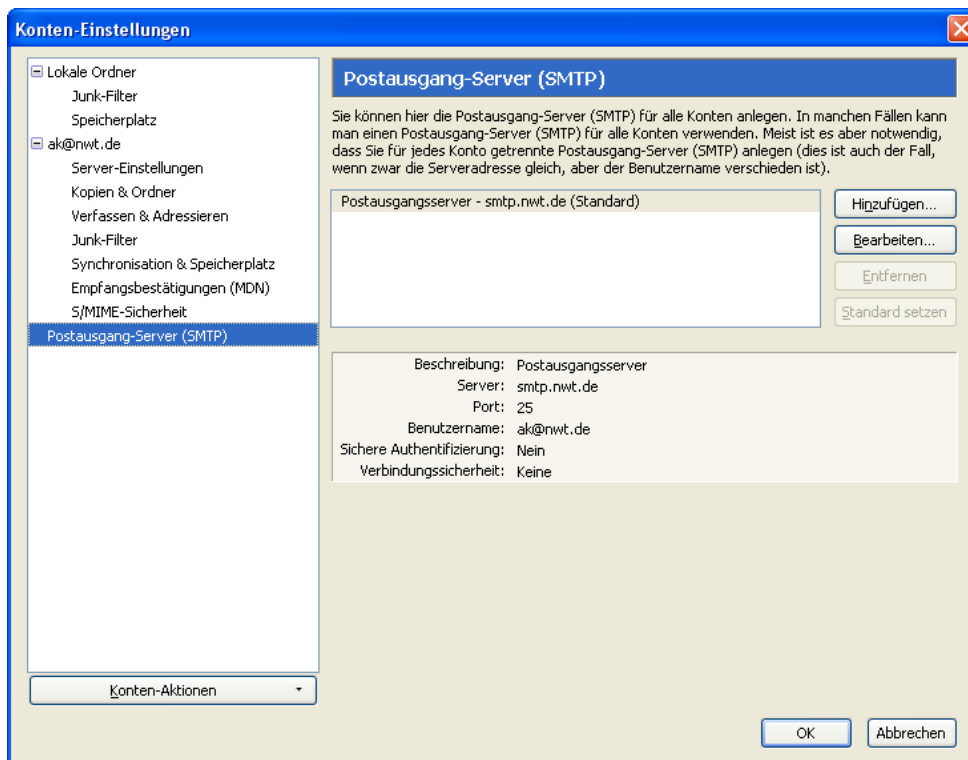
[Benutzerdefinierte Einstellungen...](#) [Abbrechen](#) [Konto erstellen](#)

- Nach Übernahme der Parameter aus dem obigen Bild klicken Sie auf den Button „Konfiguration erneut testen“ und bestätigen mit „Konto erstellen“.

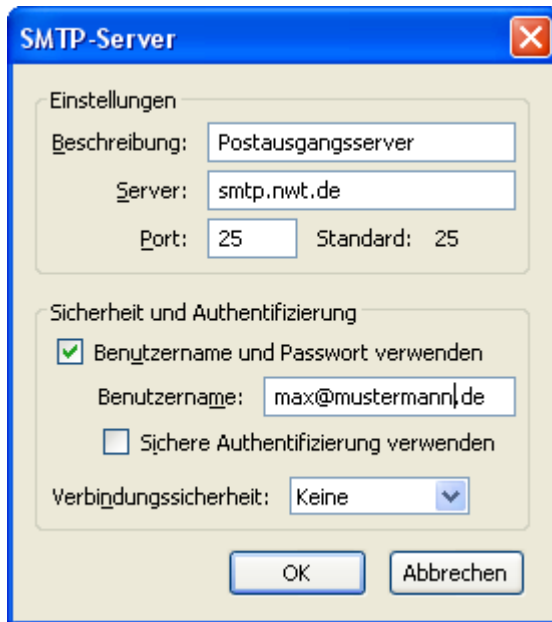
- Wenn alles richtig verlaufen ist, dann erscheint in der linken Spalte der „Konten-Einstellungen“ Ihr E-Mail-Konto, das Sie soeben eingerichtet haben.



- Nun erscheint wieder das Ausgangsfenster, wie zu Anfang. Hier klickt man auf „Postausgangsserver (SMTP)“ und dann auf der rechten Seite auf „Bearbeiten“ oder aktiviert die Bearbeitungsseite durch Doppelklick auf den Namen des Servers.



9. Folgendermaßen sollten die Einträge aussehen. Falls nicht, übernehmen Sie einfach die Einträge aus der Grafik unten, als Benutzername sollte Ihre vollständige E-Mailadresse verwendet werden.



The image shows a Windows-style dialog box titled "SMTP-Server". It is divided into two sections: "Einstellungen" and "Sicherheit und Authentifizierung".

Einstellungen

- Beschreibung: Postausgangsserver
- Server: smtp.nwt.de
- Port: 25 (Standard: 25)

Sicherheit und Authentifizierung

- Benutzername und Passwort verwenden
- Benutzername: max@mustermann.de
- Sichere Authentifizierung verwenden
- Verbindungssicherheit: Keine (dropdown menu)

Buttons: OK, Abbrechen

Schließen Sie dieses Fenster mit dem Klick auf „OK“ und schließen Sie dann das Fenster „Konten-Einstellungen“ ebenfalls mit einem Klick auf „OK“.